

# Hyundai Professional



 HYUNDAI

## PRODUKTEÜBERSICHT & VERTRAGSPARAMETER

### Grundlegende Produktparameter



#### FÜR WEN IST DAS PRODUKT?

Für sämtliche Unternehmen ab 1 Firmenfahrzeug, welche seit mindestens einem Jahr im Handelsregister eingetragen sind.



#### MÖGLICHE VERTRAGSLAUFZEITEN

Vertragslaufzeiten sind frei wählbar zwischen 30 bis 72 Monaten.



#### MAXIMALE KILOMETERLAUFLEISTUNG

210'000 Km – Benzin  
240'000 Km – Diesel  
240'000 km – Elektro



#### VERTRAGSANPASSUNG

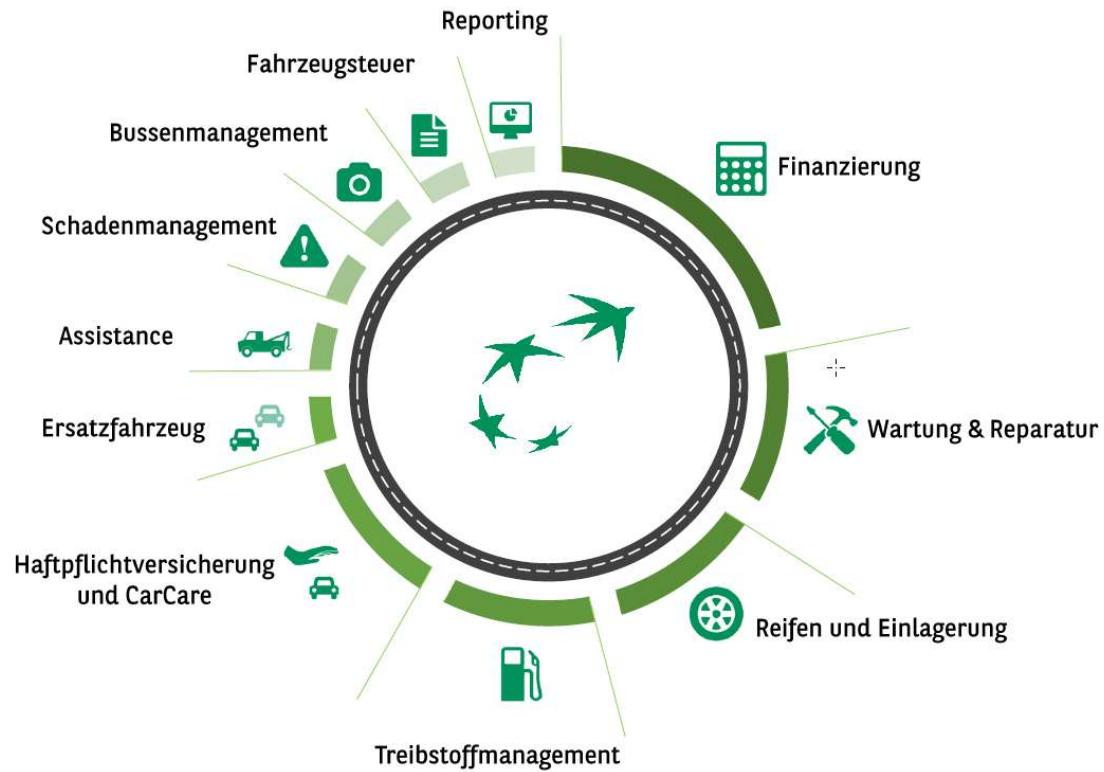
Während des Vertrages besteht die Möglichkeit, die Kilometerlaufleistung anzupassen sowie den Vertrag zu verlängern.

### Standardservices im Webdealer



# TOTAL COST OF OWNERSHIP (TCO)

---



## UNTERLAGEN ZUR BESTELLFREIGABE

---

### 1. OFFERTE

Erstellen Sie eine Offerte über den Webdealer, lassen Sie das Angebot des Kunden unterschreiben und senden Sie uns dann alle Dokumente an folgende Adresse zurück: [hyundai@arval.ch](mailto:hyundai@arval.ch)

### 2. KOPIE AUSWEISDOKUMENT

Erstellen Sie eine leserliche Kopie der Ausweisdokumente (ID, Pass oder Ausländerausweis) einer gemäss Handelsregister zeichnungsberechtigten Person des Kunden, die Ausweiskopie muss datiert und ebenfalls vom Kunden unterzeichnet werden.



### 3. FORMULAR K & KYC

Senden Sie uns die durch den Kunden ausgefüllten "Formular K und KYC" zu. Diese müssen von einer gemäss Handelsregister zeichnungsberechtigten Personen des Kunden unterschrieben sein.

## UNTERLAGEN ZUR BESTELLFREIGABE – KYC FORMULAR & KOPIE ID ODER PASS

### Formular Befragung KYC sowie Feststellung Kontrollinhaber

Damit ein gültiger Vertrag zwischen Ihnen und Arval zu Stande kommen kann, benötigen wir Angaben zu Ihrer Geschäftstätigkeit:

- 1) Arval ist verpflichtet, eine sogenannte «Know Your Customer (KYC)-Abklärung» durchzuführen. Dabei geht es vor allem um die Sicherstellung, dass Arval mit seinen Kunden gegen keine geltenden nationalen sowie internationalen Gesetze verstösst.
- 2) Zudem ist Arval aufgrund des Geldwäschereigesetzes verpflichtet, den/die Kontrollinhaber aller juristischen Personen und Personengesellschaften, welche zum Kundentamm gehören, festzustellen.

Bitte lesen Sie dieses Formular sorgfältig durch und füllen dieses wahrheitsgetreu aus.

**Firma und Domizil (gemäss Handelsregistereintrag):**

Firmenname: .....  
Strasse: .....  
PLZ / Ort: .....

### 1) «Know Your Customer»



Ausweiskopie (beiden Seiten) muss datiert und unterzeichnet vom Kunden werden

## CHECKLISTE – HYUNDAI PROFESSIONAL

---

CHECKLISTE – WAS BENÖTIGT ARVAL FÜR DIE KREDITPRÜFUNG?	✓
• Webdealer-Angebot – vom Kunden unterschrieben	<input type="checkbox"/>
• Kopie der Ausweisdokumente – vom Kunden datiert und unterschrieben	<input type="checkbox"/>
• Formular K / KYC – vom Kunden ausgefüllt und unterschrieben gemäss HR Eintrag	<input type="checkbox"/>
• Kopie Handelsregister vom ZEFIX	<input type="checkbox"/>
• Kopie der Offerte des Hyundai Händlers	<input type="checkbox"/>

Senden Sie alle Dokumente an [hyundai@arval.ch](mailto:hyundai@arval.ch)

## WIE GEHT ES WEITER?

---

### 6. RETOURNIERUNG ÜBERGABEPROTOKOLL

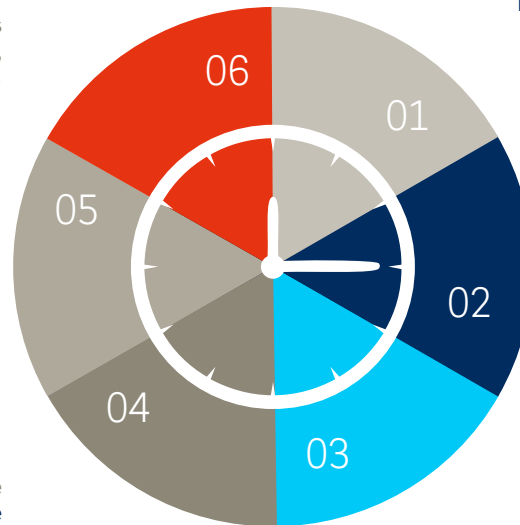
Nach Auslieferung des Kundenfahrzeuges benötigt Arval das Übergabeprotokoll, Ausweiskopie sowie die Fahrzeugrechnung.

### 5. AUSLIEFERUNG DES FAHRZEUGES

Übergabe des Fahrzeugs an den Kunden.

### 4. BESTELLSCHEIN

Sobald Arval sämtliche Dokumente unterschrieben erhalten hat, **und die Kreditprüfung sowie KYC erfolgreich war** senden wir Ihnen den Bestellschein zur Auslösung der Fahrzeugbestellung.



### 1. DOKUMENTE EINREICHEN

Senden Sie alle benötigten Dokumente an [hyundai@arval.ch](mailto:hyundai@arval.ch).

### 2. CREDIT-CHECK

Arval führt die Kreditprüfung sowie den KYC-Check durch.

### 3. RÜCKMELDUNG CREDIT-CHECK

Nach Abschluss der Kreditprüfung werden Sie über das Ergebnis informiert.

## INFORMATIONEN FÜR PARTNER

---

GERMAN (SWITZERLAND) ▾



+41 41 748 07 70

hyundai@arval.ch



ANGEBOTE

WAS IST FULL-SERVICE-LEASING?

VORTEILE FÜR FIRMEN

Home > Informationen für Partner

# INFORMATIONEN FÜR PARTNER

<https://www.arval.ch/hyundai-professional/informationen-fur-partner>