



**Hyundai All Inclusive**



# PRODUKTEÜBERSICHT & VERTRAGSPARAMETER



## FÜR WEN IST DAS PRODUKT?

Für sämtliche Privatpersonen mit einem Mindestalter von 20 Jahren und festem Wohnsitz in der Schweiz



## MÖGLICHE VERTRAGSLAUFZEITEN

24 bis 48 Monate



## MAXIMALE KILOMETERLAUFLEISTUNG

210'000 KM – Benzin

240'000 KM – Diesel

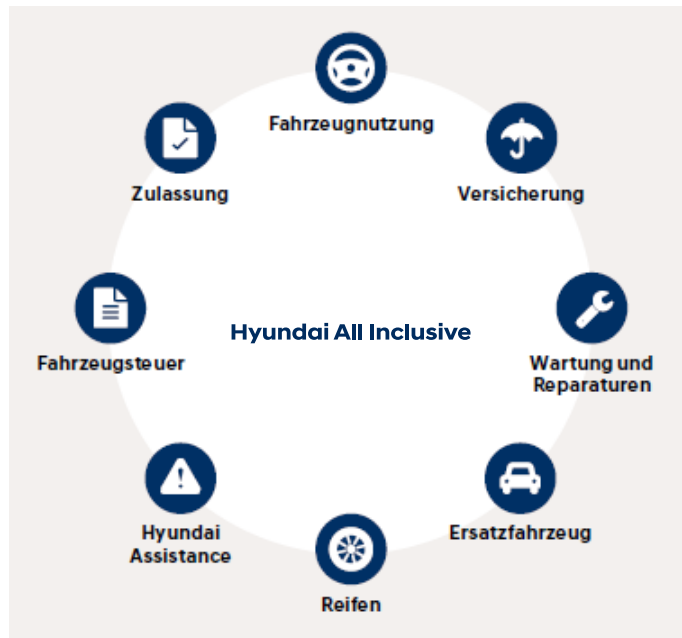
240'000 KM – Elektro



## VERTRAGSANPASSUNG

Während des Vertrages besteht die Möglichkeit, die Kilometerlaufleistung anzupassen

## WEBDEALER STANDARDSERVICES



# UNTERLAGEN ZUR BESTELLFREIGABE

---

## 1. OFFERTE

Erstellen Sie eine Offerte über den Webdealer, lassen Sie das Angebot unterschreiben und senden Sie uns dann alle Dokumente an folgende Adresse zurück: [astara@arval.ch](mailto:astara@arval.ch)



## 2. ANTRAGSFORMULAR & KYC

Senden Sie uns das durch den Kunden ausgefüllte “Antragsformular Privatkunden” zu. Zusätzlich muss die Selbstidentifikation unter dem Link <https://go.online-ident.ch/arval/userdata> durchgeführt werden.

Dafür müssen ID oder Pass sowie allfälliger Ausländerausweis und Führerschein bereit gehalten werden. Sie werden per Video-Anruf mit uns verbunden.

# ANTRAGSFORMULAR FÜR PRIVATKUNDEN

## ANTRAGSFORMULAR PRIVATKUNDEN

**ARVAL**  
BNP PARIBAS GROUP

### INTERESSENT (VERTRAGSPARTNER)

Vorname  Name  Geburtsdatum

Strasse / Nr.  PLZ / Ort

Nationalität  Ausländerausweis  In der Schweiz seit

Tel.  E-Mail

An dieser Adresse seit

Falls weniger als 1 Jahr bitte alte Adresse angeben:

Strasse / Nr.  PLZ / Ort

Zivilstand  ledig  verheiratet / eingetrag. Partnerschaft  geschieden / aufg. Partnerschaft  getrennt  verwitwet / durch Tod aufg. Partnerschaft

Anzahl Kinder  über 13 Jahren  unter 13 Jahren  Wohnerhältnis  Mieter  Eigentümer

Ich handle auf eigene Veranlassung (d.h. nicht im Auftrag oder in Vertretung eines Dritten).

Bitte beachten Sie, dass Arval (Schweiz) AG Anträge nur an Privatpersonen vergibt, die auf eigene Veranlassung handeln.

### FINANZANGABEN DES INTERESSENTEN (CHF PRO MONAT)

Einkommen pro Monat Netto  Nebeneinkünfte pro Monat Netto

Monatliche Wohnkosten  Monatliche Kosten weitere Fahrzeuge

(inkl. Nebenkosten) (Leasingraten, Versicherungen, Steuern)

Andere feste monatliche Auslagen

(z.B. Steuern, Versicherungen, Krankenkassen, Handy/Internet, Unterhaltsbeträge, Kreditraten und weitere)

Wurden Sie in den letzten 2 Jahren betrieben?  ja  nein

### KYC QUESTIONNAIRE „KNOW YOUR CUSTOMER“

Arval ist verpflichtet, eine sogenannte «Know Your Customer (KYC)»-Abklärung durchzuführen. Dabei geht es vor allem um die Sicherstellung, dass Arval mit seinen Kunden gegen keine geltenden internationalen Gesetze verstösst.

Die Arval (Schweiz) AG ist verpflichtet, Informationen über die Aktivitäten von Kunden in Ländern, die von Sanktionsmassnahmen der Vereinten Nationen, der Europäischen Union, der USA oder von der Schweiz betroffen sind, einzuholen. Sanktionen beinhalten ein Verbot, bestimmten natürlichen oder juristischen Personen, Organisationen oder Einrichtungen unmittelbar oder mittelbar Gelder oder wirtschaftliche Ressourcen zur Verfügung zu stellen.

Dies betrifft die Länder: Kuba, Iran, Nordkorea, Sudan, Syrien und Crimea/Sevastopol (Krim). Daher bitten wir Sie, die folgenden Punkte nach bestem Wissen und Gewissen zu beantworten.

Erzielen Sie Einkommen in einem der oben genannten Länder  nein  ja, wie folgt:

### ARBEITGEBER

Beruf  Vollzeit  Teilzeit

Arbeitgeber  Selbstständig

Ihr Arbeitgeber wird nicht von Arval kontaktiert.

Strasse / Nr.  PLZ / Ort

Tel.  Angestellt seit:

### BESTÄTIGUNG DER BANKVERBINDUNG

Bitte bestätigen Sie uns Ihre Bankverbindung:

Name des Kontoinhabers  IBAN

Diese Bestätigung dient zur Sicherstellung, dass die Bankverbindung Ihrer monatlichen ein- und ausgehenden Zahlungen mit obiger Bankverbindung übereinstimmt.

### UNTERSCHRIFT

Ort / Datum  Unterschrift Interessent

## 1 Personal Information

Thank you for identifying yourself online with IDnow. Please enter your information in the form below to start the identification.

User ID

change me

Your Personal Information

Salutation\*

Title

First Name(s)\*

Surname\*

Date of Birth\*

<https://go.online-ident.ch/arval/userda>

- User ID: Vorname\_Nachname
- Change me: Leer lassen

## CHECKLISTE – WAS BENÖTIGT ARVAL FÜR DIE KREDITPRÜFUNG?



- Webdealer-Angebot – vom Kunden unterschrieben
- Selbstidentifikation vom Kunden – <https://go.online-ident.ch/arval/userdata>
- Antragsformular Privatkunden – vom Kunden ausgefüllt und unterschrieben
- Kopie der Offerte des Hyundai Händlers

Senden Sie alle Dokumente an [astara@arval.ch](mailto:astara@arval.ch)

- Monatlicher Fixpreis
- Maximaler Investitionsbetrag: CHF 100'000.-
- Minderkilometer-Erstattung bis maximal 10'000 km
- Kilometeranpassungen möglich
- Keine Gebühr für Bussenmanagement
- CarCare mit einem Selbstbehalt von 0 / 500
- Wohnsitz in der Schweiz
- Mindestalter von 20 Jahren
- Gültiger Führerausweis der Kategorie B
- Erfolgreiche Bonitätsprüfung
- Keine vorzeitige Rückgabe möglich, ausser...

## Vorzeitige Fahrzeugrückgabe

Wird das Fahrzeug vorzeitig zurückgegeben, schuldet der Vertragsnehmer Arval die vereinbarten Monatsraten.

Als akzeptierte Ausnahmen gelten:

- Der Kunde kann das Fahrzeug aus gesundheitlichen Gründen nicht mehr gebrauchen
- Längerfristige, nicht selbstverschuldete Erwerbslosigkeit
- Der Kunde verlegt seinen Wohnsitz ins Ausland
- Der Kunde stirbt oder wird von einem Gericht für verschollen erklärt

# WIE GEHT ES WEITER?

---

## 6. RETOURNIERUNG ÜBERGABEPROTOKOLL

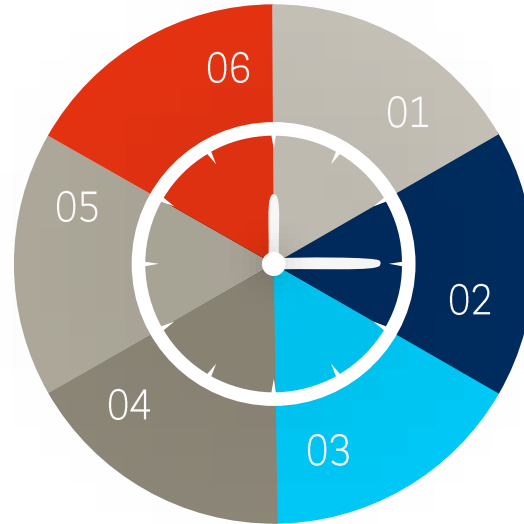
Nach Auslieferung des Kundenfahrzeuges benötigt Arval das Übergabeprotokoll, Ausweiskopie sowie die Fahrzeugrechnung.

## 5. AUSLIEFERUNG DES FAHRZEUGES

Übergabe des Fahrzeuges an den Kunden.

## 4. BESTELLSCHEIN

Sobald Arval sämtliche Dokumente unterschrieben erhalten hat und die Kreditprüfung sowie KYC erfolgreich waren, senden wir Ihnen den Bestellschein zur Auslösung der Fahrzeugbestellung.



## 1. DOKUMENTE EINREICHEN

Senden Sie alle benötigten Dokumente an [astara@arval.ch](mailto:astara@arval.ch).

## 2. CREDIT-CHECK

Arval führt die Kreditprüfung sowie den KYC-Check durch.

## 3. RÜCKMELDUNG CREDIT-CHECK

Nach Abschluss der Kreditprüfung werden Sie über das Ergebnis informiert.

# INFORMATIONEN FÜR PARTNER

The screenshot shows the top section of a website. At the top right, it says "GERMAN (SWITZERLAND)" with a dropdown arrow. On the left, the Hyundai logo is followed by "HYUNDAI" and "Hyundai All Inclusive Pro". To the right of the logo, there is a phone icon with the number "+41 41 748 07 70" and an email icon with the address "hyundai@arval.ch". Below this is a navigation bar with four items: a home icon, "ANGEBOTE", "WAS IST FULL-SERVICE-LEASING?", and "VORTEILE FÜR FIRMEN". Underneath the navigation bar, there is a breadcrumb trail: "Home > Informationen Für Partner". The main heading "INFORMATIONEN FÜR PARTNER" is displayed in large, bold, black letters.

<https://www.arval.ch/hyundai-all-inclusive-pro/informationen-fur-partner>